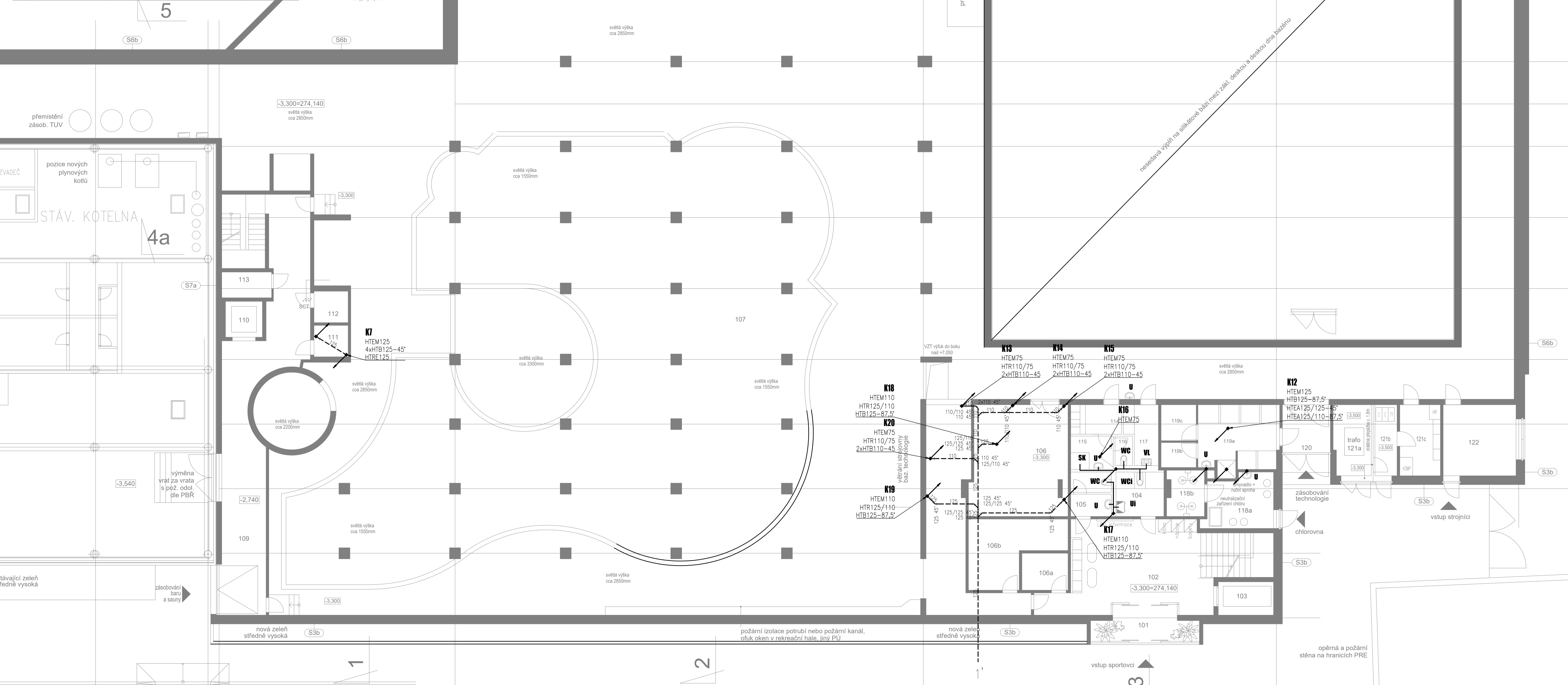


LEGENDA MÍSTNOSTÍ

ČÍSLO	NÁZEV MÍSTNOSTI	PLOCHA	PODLAHA	STĚNY	PODHLEDY
101	Zádvěří	10,48	ker. dl. / čist. rohož	keram. obklad	SDK plný
102	Hala	41,27	ker. dlažba velkof.	keram. obkl./malba	miner. skládaný
103	Výťah - cca 1200kg	5,40	olejovzd. nátěr	malba	-
104	WC imobilní občané	6,24	ker. dlažba velkof.	keram. obkl./malba	miner. skládaný
105	Soc. zařízení	5,07	ker. dlažba velkof.	keram. obkl./malba	miner. skládaný
106	Sklad	31,17	bet. potěr + nátěr	malba	malba
106a	Ústředna EPS	5,00	bet. potěr + nátěr	malba	malba
106b	Serverovna	15,09	bet. potěr + nátěr	malba	malba
107	Bazénová technologie	1933,34	bet. potěr + nátěr	malba	malba
108a	Akum. jímka - výřivky	11,33	hydroiz. stěrka	hydroiz. stěrka	voděodol. nátěr
108b	Akum. jímka - brouzdaliště	16,50	hydroiz. stěrka	hydroiz. stěrka	voděodol. nátěr
108c	Akum. jímka - PB	55,00	hydroiz. stěrka	hydroiz. stěrka	voděodol. nátěr
108d	Akum. jímka - RB	36,85	hydroiz. stěrka	hydroiz. stěrka	voděodol. nátěr
109	Chodba	64,36	bet. potěr + nátěr	olejovzd. malba	malba
110	Výťah - cca 800kg	3,88	olejovzd. nátěr	malba	-
111	Sklad baru - přepravky	3,15	bet. potěr + nátěr	omyvatel. malba	malba
112	Sklad baru - suché bal. potr.	3,15	bet. potěr + nátěr	omyvatel. malba	malba
113	Sklad baru - nápoje	3,75	bet. potěr + nátěr	omyvatel. malba	malba
114	Šatna - strojníci	4,12	bet. potěr + nátěr	omyvatel. malba	malba
115	Úmyvárna	2,85	ker. dlažba	keram. obkl./malba	malba
116	WC	1,52	ker. dlažba	keram. obkl./malba	malba
117	Úklidová komora	5,25	ker. dlažba	omyvatel. malba	malba
118a	předsíň chlorovny	10,33	ker. dl. chem. odolná	ker. obkl. chem. odolný	malba
118b	chlorovna	4,88	ker. dl. chem. odolná	ker. obkl. chem. odolný	malba
119a	Chem. hospodářství	15,55	ker. dl. chem. odolná	ker. obkl. chem. odolný	malba
119b	Chem. hospod. - sklad	2,56	ker. dl. chem. odolná	ker. obkl. chem. odolný	malba
119c	Chem. hospod. - sklad	3,71	ker. dl. chem. odolná	ker. obkl. chem. odolný	malba
120	Chodba	5,79	bet. potěr + nátěr	malba	malba
121a	EL - trafo	7,72	olejovzd. nátěr	malba	malba
121b	EL - VN rozvaděč	5,39	bet. potěr + nátěr	malba	malba
121c	EL - NN rozvodna	8,47	bet. potěr + nátěr	malba	malba
122	Strojníci	15,20	bet. potěr + nátěr	malba	malba



±0,00 = 277,44m n.m.

PROJEKTOVATEL ING. MARTIN JIRA		PROJEKTOVATEL ING. MARTINA KRESLOVA	
ZPRACOVATEL projekt a		PROJEKTY CZ, s.r.o. 400 01 ÚSTÍ NAD LABEM, ul. HRADISTE 96/8 tel.: +420 475 211 192 e-mail: info@projekty-cz.eu OR REG u Krajského soudu v Ústí n. Labem dne 21.3.2009, oddíl C, vložka 271192, IČ: 266 93 213	
PROJEKTANT SNEO a.s., Nad Aleji 1876/2, 162 00 Praha 6	PROJEKTOVATEL ING. MARTINA KRESLOVA	PROJEKTOVATEL ING. MARTINA KRESLOVA	PROJEKTOVATEL ING. MARTINA KRESLOVA
OBJEDVATEL DOSTAVBA SPORTOVNĚ REKREAČNÍHO AREÁLU PETYNKA, PRAHA 6	PROJEKT DSP	PROJEKT DSP	PROJEKT DSP
OBJEDVATEL D.1.4.1. ZDRAVOTNĚ TECHNICKÉ INSTALACE	PROJEKT 1/2025	PROJEKT 1/2025	PROJEKT 1/2025
PROJEKT 1. nadzemní podlaží KANALIZACE	PROJEKT 1 : 100	PROJEKT 1 : 100	PROJEKT 1 : 100